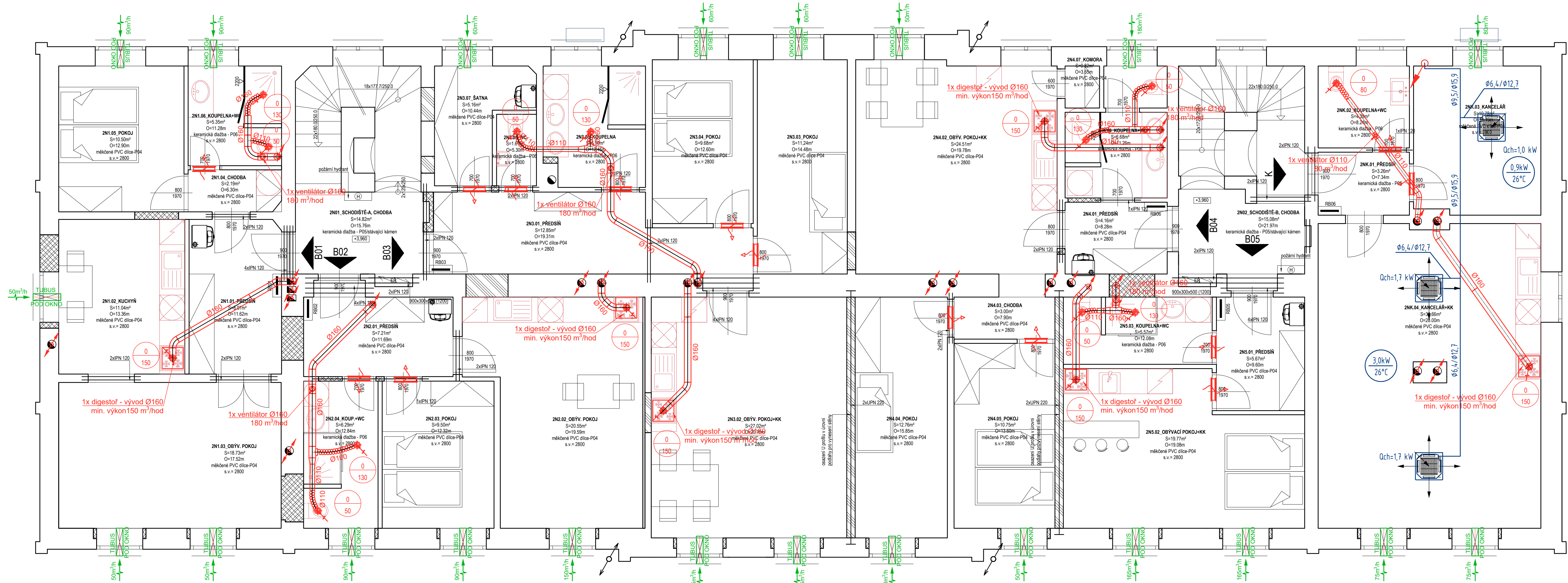


PŮDORYS 2NP- Vzduchotechnika, Chlazení
M1:50



Legenda chlazení

— Potrubí klimatizace (chladiivo)

1.94kW
26°C

Tepelné zisky místnosti (kW)
Výpočtová teplota léto (°C)

Qch=2,5 kW
Qt=2,4 kW

Vnitřní kazetová jednotka 600x600 mm do rastru podhledu s minimální navrženou hodnotou chladicího a tepelného výkonu. Jednotky budou sloužit pouze k chlazení vzduchu.

Multisplitová jednotka nad oknem 1NP
Chladicí výkon 3,7-11,0kW; topný výkon 2,7-14,0kW

Legenda vzduchotechnika

Ø110

VZT SPIRO potrubí s popisem dimenze a ventilátoru, kde trojúhelník značí směr proudění vzduchu

0
30

Nucený přívod vzduchu (m³/h)
Nucený odtah vzduchu (m³/h)

Digestoř s vývodem na odtah

50m³/h

Manuálně regulovatelný, zateplený tubus s vyjímatelným filtrem, z exteriéru musí mít jeho zakončení stejnou barvu, jako má v daném místě fasáda.

Stoupačky - svislé VZT potrubí a jeho směr z daného patra

Talířový ventil napojený na flexi hadici

Kovová větrací mřížka 400x200 mm

Poznámky:

- před zahájením montáže je třeba prověřit proveditelnost řešení a v případě kolizí řešit toto neprodleně s gp za účasti všech profesí
- potrubí chladiva vedeno v podhledu
- vnitřní jednotky budou připojeny na odvod kondenzátu
- venkovní jednotka klimatizace bude silově napájena
- nedílnou součástí výkresové dokumentace je technická zpráva a výkaz výměr

aprea

±0,000 = 371,230 m.n.m.

generální dodavatel projektu
Aprea s. r.o.
sídlo firmy: Ocelářská 35/1354, 190 00 Praha 9; kancelář: Na Švihance 1/1476, 120 00, Praha 2
IČO: 272 43 918 DIČ: CZ27243918

tel.: +420 277 004 100
e-mail: aprea@aprea.cz
web: www.aprea.cz

slavobit
SPRÁVA ŽELEZNIC, STÁTNÍ ORGANIZACE, Dlážděná 1003/7,
Nové Město (Praha 1), 110 00 Praha
IČO: 70994234, datová schránka: uocchjm
alce

autor
Ing. Petr Legner
Ing. arch. Lukáš Štřiteský

zodpovědný projektant
Ing. Petr Legner

HP
Ing. arch. Lukáš Štřiteský

vyraboval
Ing. Radoslav Štěpánek

výkres
PŮDORYS 2NP- Vzduchotechnika, Chlazení

mřítko
1:50

datum
6/2020

formát
A2+

dokumentace
část
E.2.8

dokumentace
střípek
PDPS

paré

číslo výkresu
03